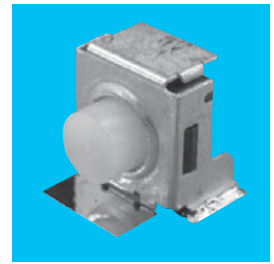


## CF-CAシリーズ

RoHS対応品

RoHS  
Compliant

## ■特長

1. ライトアングルタクトSW
2. 豊富なバリエーション (ツツミ長さ、サポート端子)
3. 銀メッキ、金メッキ仕様
4. 樹脂ボタンタイプ

## ■仕様

最大定格	1VA MAX (DC32V MAX50mA MAX)
最小定格 (銀接点)	DC5V 1mA
最小定格 (金接点)	DC5V 10 $\mu$ A
初期接触抵抗	100m $\Omega$ 以下
耐電圧	AC250V (50~60Hz) 1分間
絶縁抵抗	100M $\Omega$ 以上 (DC100V)
ストローク	0.25mm
作動力	3 $\pm$ 1.5N {305 $\pm$ 153g}
電氣的寿命	最大定格にて100,000回
使用温度範囲	-40~+90 $^{\circ}$ C
保存温度範囲	-40~+90 $^{\circ}$ C

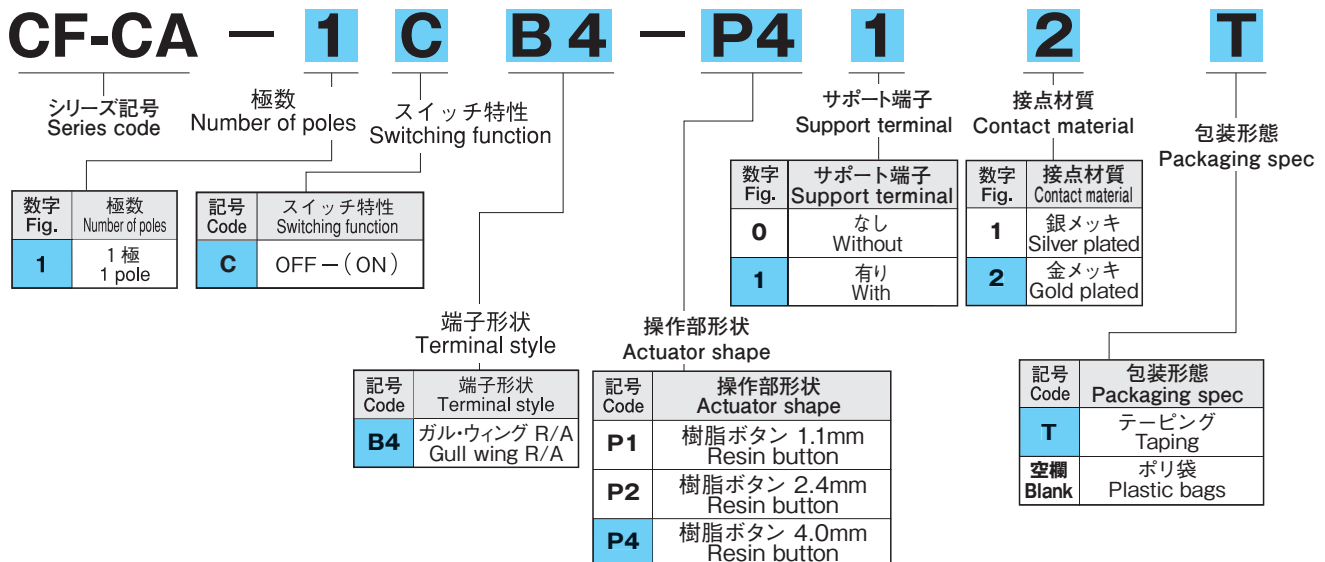
## ■Features

1. Right angle baton switches
2. An abundant variation
3. Silver plating and gold-plated specifications
4. Resin button type

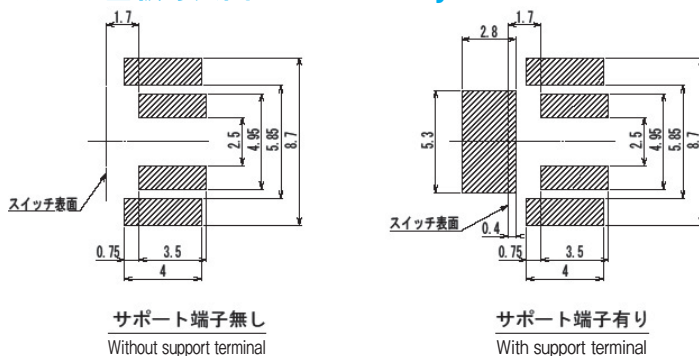
## ■Specifications

Rating	Max.	1VA MAX (DC32V MAX50mA MAX)
	Min. (Silver)	DC5V 1mA
	Min. (Gold)	DC5V 10 $\mu$ A
Initial contact resistance		100m $\Omega$ max.
Dielectric strength		AC250V (50~60Hz) 1 minute
Initial insulation resistance		100M $\Omega$ min. (DC100V)
Stroke		0.25mm
Operating force		3 $\pm$ 1.5N {305 $\pm$ 153g}
Electrical life		MAX Rating 100,000 cycles.
Operating temperature range		-40~+90 $^{\circ}$ C
Storage temperature range		-40~+90 $^{\circ}$ C

## ■形名の説明/Part Numbering

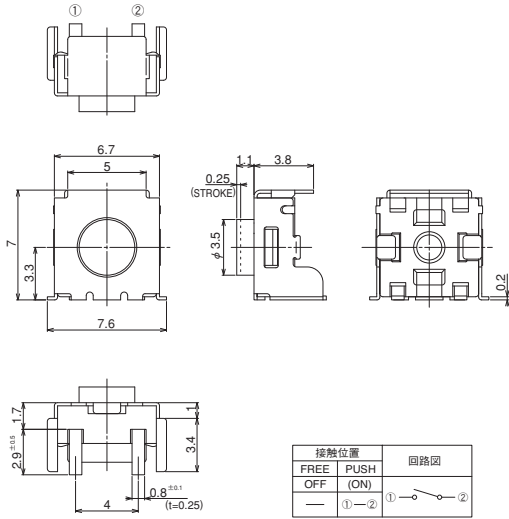


## ■プリント基板寸法図/PC Hole Layouts

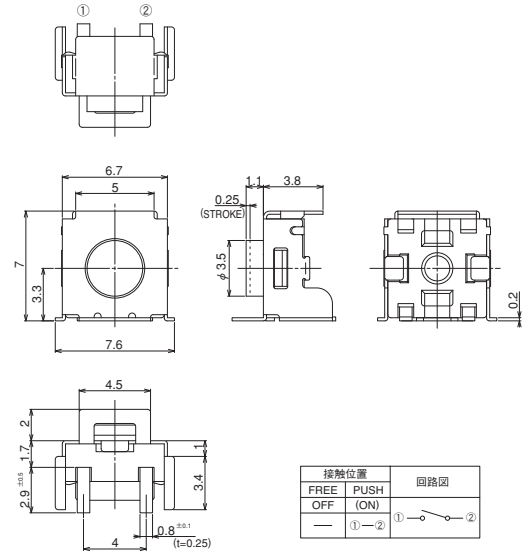


## 外形寸法図/Outline dimensions

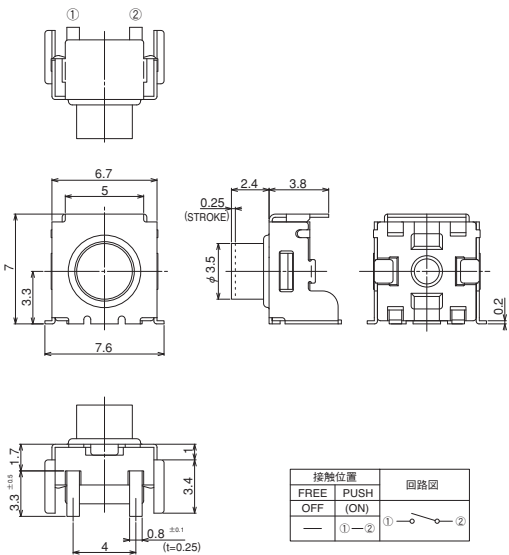
### ● 1.1mm (サポート端子なし)



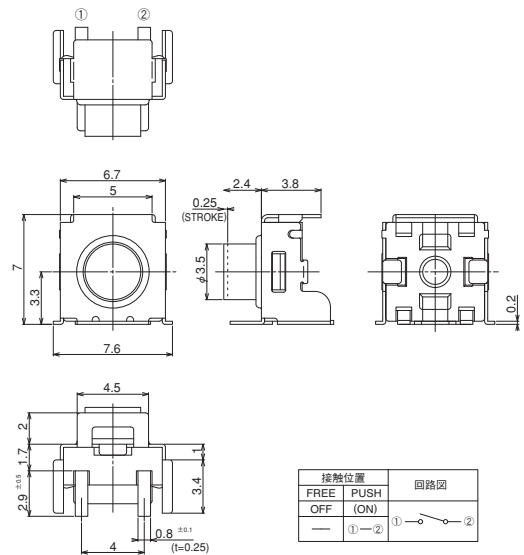
### ● 1.1mm (サポート端子あり)



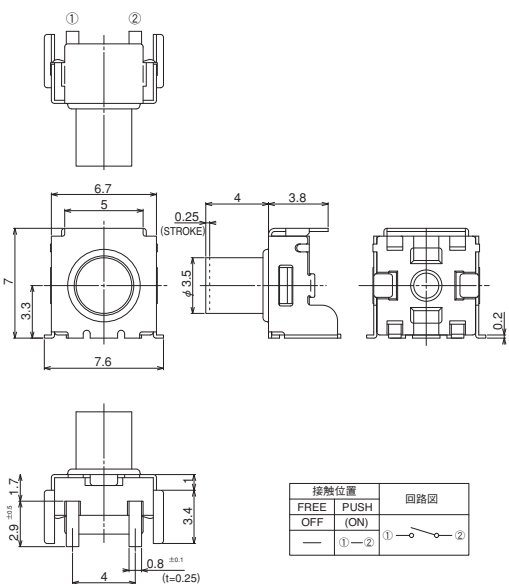
### ● 2.4mm (サポート端子なし)



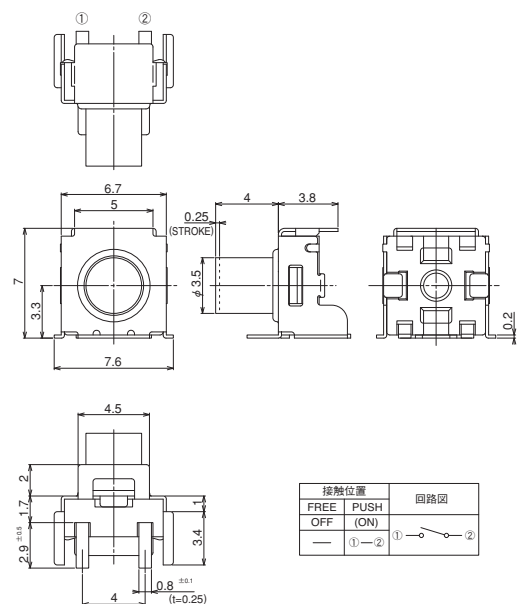
### ● 2.4mm (サポート端子あり)



### ● 4.0mm (サポート端子なし)



### ● 4.0mm (サポート端子あり)



トグル  
スイッチ

レバー  
スイッチ

押ボタン  
スイッチ

照光式  
スイッチ

表面実装用  
スイッチ

ディスプレイ  
スイッチ

スライド  
スイッチ

ロータリー  
スイッチ

キー  
スイッチ

トリガー  
スイッチ

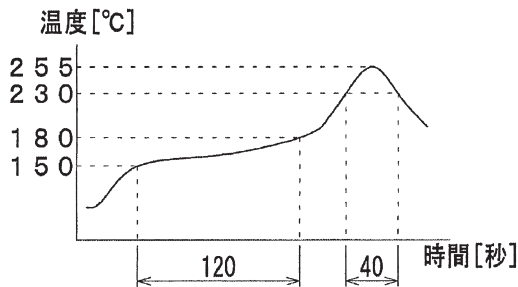
フラット  
スイッチ

## 形式一覧表/List of part numbers

極数 Number of poles	スイッチ特性 Switching function	接点材質 Contact material	包装形態 Form of Packaging	操作部形状 Actuator shape		端子形状 Terminal style		包装数量 Pieces in package	
				材質 Material	高さ Height	R/Aサポート端子無 Without support terminal	R/Aサポート端子有 With support terminal		
1極 1 pole	OFF—(ON)	銀メッキ Silver plated	テーピング Taping	樹脂 Resin	1.1mm	CF-CA-1CB4-P101T	CF-CA-1CB4-P111T	500pcs./reel	
					2.4mm	CF-CA-1CB4-P201T	CF-CA-1CB4-P211T	500pcs./reel	
					4.0mm	CF-CA-1CB4-P401T	CF-CA-1CB4-P411T	500pcs./reel	
			ポリ袋 Plastic bags		1.1mm	CF-CA-1CB4-P101	CF-CA-1CB4-P111	20pcs./pack	
					2.4mm	CF-CA-1CB4-P201	CF-CA-1CB4-P211	20pcs./pack	
					4.0mm	CF-CA-1CB4-P401	CF-CA-1CB4-P411	20pcs./pack	
		金メッキ Gold plated	テーピング Taping		樹脂 Resin	1.1mm	CF-CA-1CB4-P102T	CF-CA-1CB4-P112T	500pcs./reel
						2.4mm	CF-CA-1CB4-P202T	CF-CA-1CB4-P212T	500pcs./reel
						4.0mm	CF-CA-1CB4-P402T	CF-CA-1CB4-P412T	500pcs./reel
			ポリ袋 Plastic bags			1.1mm	CF-CA-1CB4-P102	CF-CA-1CB4-P112	20pcs./pack
						2.4mm	CF-CA-1CB4-P202	CF-CA-1CB4-P212	20pcs./pack
						4.0mm	CF-CA-1CB4-P402	CF-CA-1CB4-P412	20pcs./pack

### はんだ付け仕様/Soldering

#### (1) リフローライン/Reflow soldering



リフロー回数：2回  
Apply reflow soldering twice max.

#### (2) 手付け/Hand soldering

装置：はんだゴテ  
Device：Solder iron  
350±10°C Max. 3sec Max.

### 洗浄仕様/Flux Cleaning

(1) 溶剤は、フッ素系またはアルコール系のものをご使用下さい。

Solvent：Fluorine or Alcohol type

(2) 一般的な丸洗い洗浄が可能です。以下の点にご注意ください。

- ・はんだ付け後はスイッチの温度が室温30℃以下に冷えてから洗浄してください。
- ・洗浄液によっては部品材質、外観を侵すものがありますので十分にご確認をお願いします。

Washable type can be washed. please note the following for washing.

- ・After soldering, washing must be done after the switch temperature falls down to the neighborhood of the room temperature below 30℃.
- ・In actual washing process, please make sure before use that using conditions differ respectively.

## ■ 梱包仕様

### (1) テーピング

テーピングは500個／リールで出荷致します。  
 テーピングリールの箱詰めは、1リール毎にリール箱に包装致します。  
 製品の脱落は、連続2個以内と致します。  
 テープのリーダ部、空部および製品表示方法を下図に示します。

図1 テープのリーダ部および空部

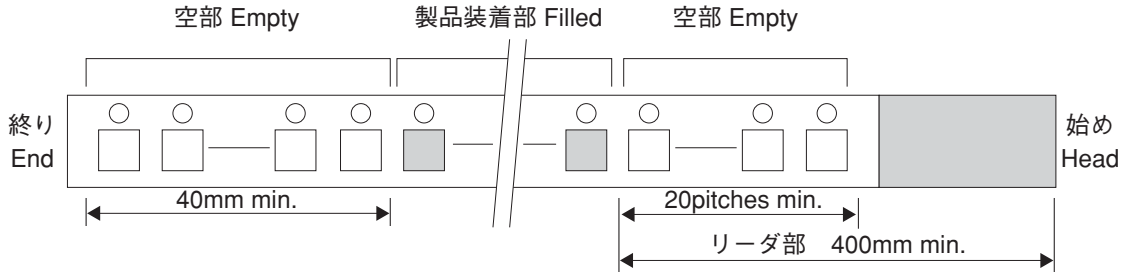
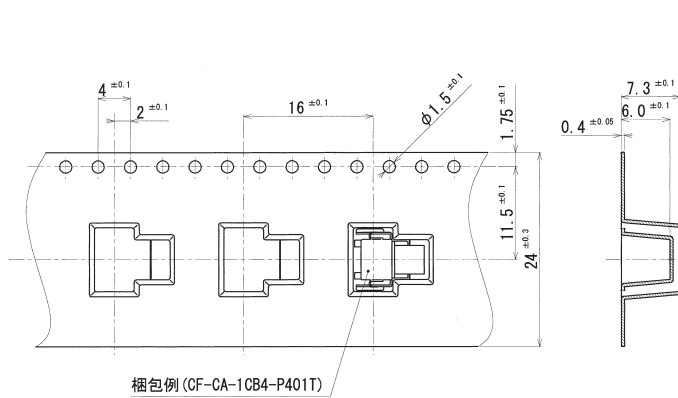


Fig.1 Embossed tape dimensions

## 〈テープ寸法図/Tape dimensions〉



### (2) ポリ袋

ポリ袋での最小梱包は、20個単位となりますので20個単位でのご注文をお願い致します。

### (2) Bulk pack specifications

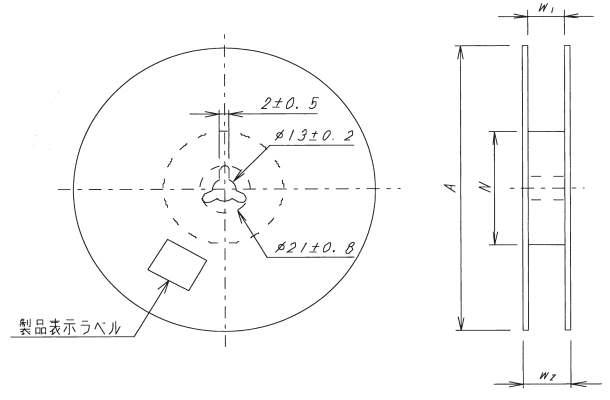
The smallest unit of bulk pack in plastic bag is 20 pcs.per pack.  
 Order will be accepted for unit of minimum 20 pcs.

## ■ Packaging Specification

### (1) Taping

Taping version is packaged in 500 pcs. per reel. Taping version is boxed with one reel. Maximum number of consecutive missing pieces=2. Leader length and reel dimension are shown in the diagrams below.

## 〈リール寸法図/Reel dimensions〉



単位：Unit (mm)

A	W <sub>1</sub>	W <sub>2</sub>	N
φ 330 ± 2	25.4 ± 1	29.4 ± 1	φ 80 ± 1