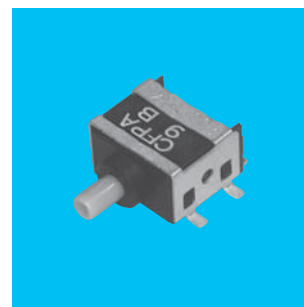


丸洗い

RoHS対応品

RoHS
Compliant



CFPA

表面実装用押ボタンスイッチ Surface Mount type Pushbutton Switches

■特長

1. リフローによる半田付けが可能
2. 丸洗い洗浄が可能
3. 微小電流用金メッキ接点
4. 接触信頼性の高いクリップ接触機構

■Features

1. Reflow Solderable
2. Immersion Washable
3. Gold plated Contacts for Dry Circuit Applications
4. Highly Reliable Twin-contact Clip Mechanism

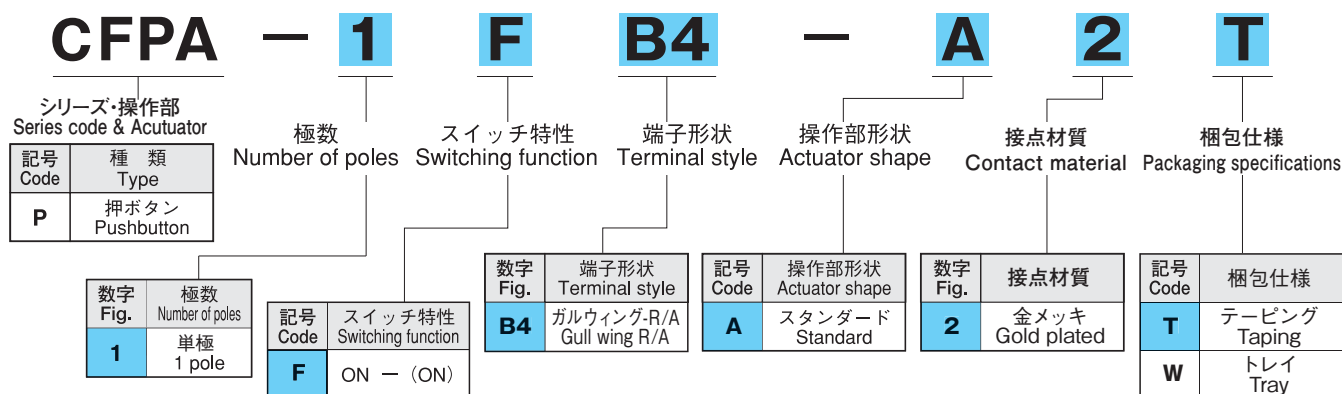
■仕様

定 格	最大定格	0.4VA (DC28V Max)	(抵抗負荷)
	最小定格	DC20mV 1 μ A	(抵抗負荷)
初期接触抵抗	80m Ω Max (1.5mA 1kHz 20mV以下)		
耐電圧	AC500V 1分間		
絶縁抵抗	500M Ω (DC500V)		
ストローク	1.1 mm		
作動力	1.5N \pm 1N		
電氣的寿命	最大定格にて50,000回		
切換タイミング	ノンショーテイング		
使用温度範囲	-40 $^{\circ}$ C \sim +85 $^{\circ}$ C		
保存温度範囲	-40 $^{\circ}$ C \sim +85 $^{\circ}$ C		

■Specifications

Rating	Max.	0.4VA (28VDC max.)	(Resistive load)
	Min.	1 μ A 20mVDC	(Resistive load)
Initial contact resistance	80m Ω max. (1.5mA 1kHz 20mV min.)		
Dielectric strength	500VAC 1 minute		
Initial insulation resistance	500M Ω min. (500VDC)		
Stroke	1.1 mm		
Operating force	1.5N \pm 1N		
Electrical life	50,000 operations at max. rating		
Switch timing	Non-shorting		
Operating temperature range	-40 $^{\circ}$ C \sim +85 $^{\circ}$ C		
Storage temperature range	-40 $^{\circ}$ C \sim +85 $^{\circ}$ C		

■形名の説明/Part Numbering



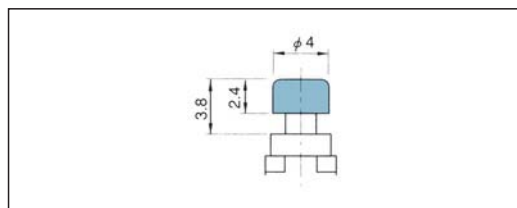
■別売付属部品/Optional Accessories

《添付部品/Supplied Separately》

部品名 Part Name	寸法図 Dimension	色調 Color	形名 Part Number
カラーキャップ Color Cap		白 White	140000481453
		赤 Red	140000481452
		黒 Black	140000481451
		グレー Gray	140000481450

■カラーキャップ取付時寸法

Color Cap Mounting



カラーキャップのお取り付けは、リフローはんだ付け・洗浄後にお願い致します。

When installing (attaching) the color caps, please do so after reflow soldering and/or washing process have been completed.

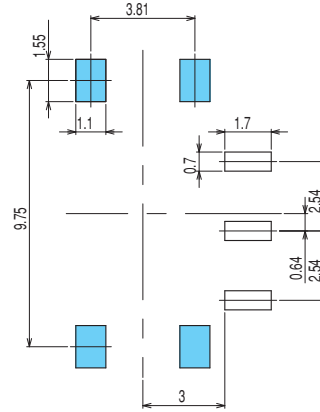
(ON)は、モーメンタリーです。
(ON) : Momentary

■ スイッチ特性/Switching function

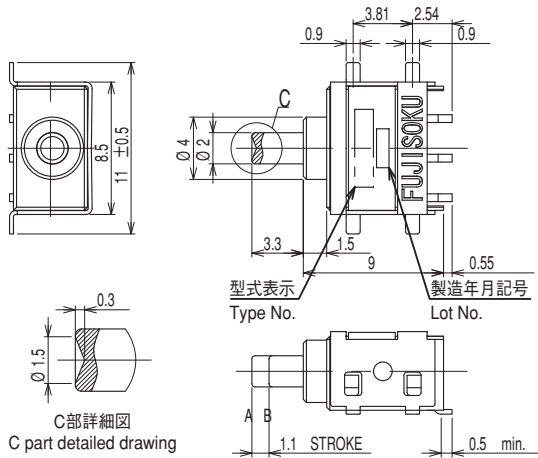
スイッチ特性 Switching function		
形名 Part No.	ON	(ON)
接続端子 Connecting terminals	2-3	2-1

■には梱包仕様 T又はWを記入 (ON)は、モーメンタリーです。
 ■ : Packing specifications T or W (ON) : Momentary

■ プリント基板寸法/Pad Layouts



■ 寸法・形状/Dimension

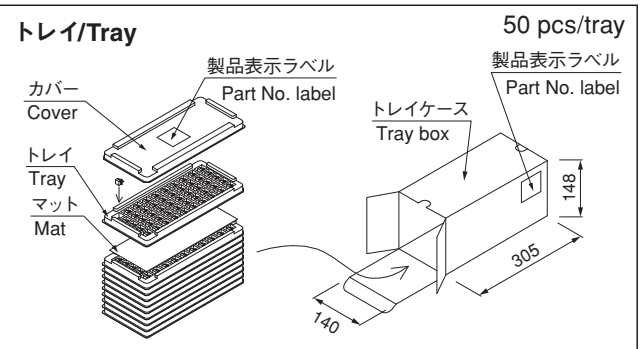
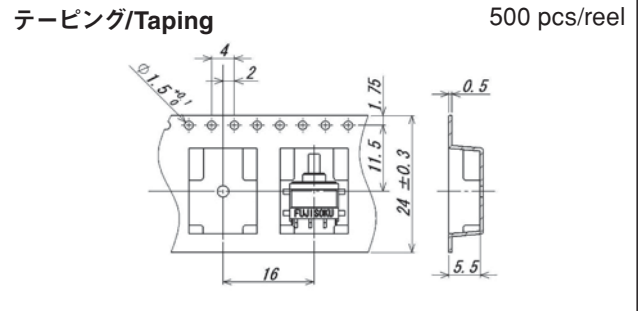


■ 品種一覧表

Table of Part Numbers

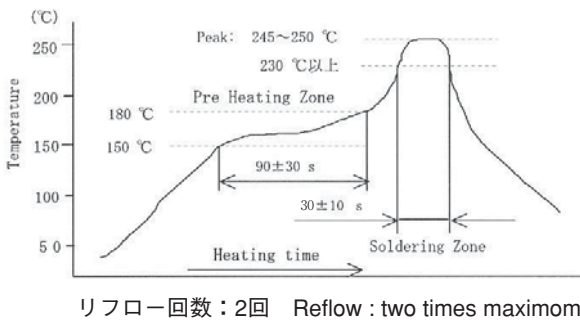
梱包仕様 Packaging specifications	形名 Part No.
テーピング Taping	CFPA-1FB4-A2T
トレイ Tray	CFPA-1FB4-A2W

■ 梱包仕様/Packaging Specifications



■ はんだ付け仕様/Soldering

(1) リフローライン/Reflow soldering



(2) 手付け/Hand soldering

装置：はんだゴテ Device : Solder iron
 350°C以下 3~4秒 350°C Max 3~4 sec Max

■ 洗浄仕様/Flux Cleaning

- 溶剤は水又はアルコールをご使用ください。又、使用に際しては十分なご確認をお願いします。
 Please use either 'water' or 'alcohol' as solvent. Also, we ask you to please use caution when using the solvent.
- 洗浄方法は浸漬のみとなります。洗浄時間は最大2分間となりますが、極力短時間をお願いします。
 The only recommended method of cleaning is 'soaking'. Please be sure to keep the soaking process to 2 minutes maximum. (Shorter the better).
- はんだ付け後洗浄する場合は、スイッチの温度が室温 30°C以下に冷えてから洗浄してください。
 If cleaning after soldering, please do so after the switch itself has cooled down to room temperature. (30°C or lower).
- 洗浄後は十分な乾燥をお願いします。不十分な場合、作動力のバラツキや電氣的破壊につながりかねません。
 Please dry the item well after cleaning. An insufficient drying may cause fluctuation of operational strength, as well as electric malfunctions.

トグルスイッチ
 レバーロocker
 押ボタン
 スイッチ
 照光式
 スイッチ
 表面実装
 スイッチ
 ティップ
 スイッチ
 スライド
 スイッチ
 ローター
 スイッチ
 キー
 スイッチ
 トリガー
 スイッチ
 フラット
 スイッチ