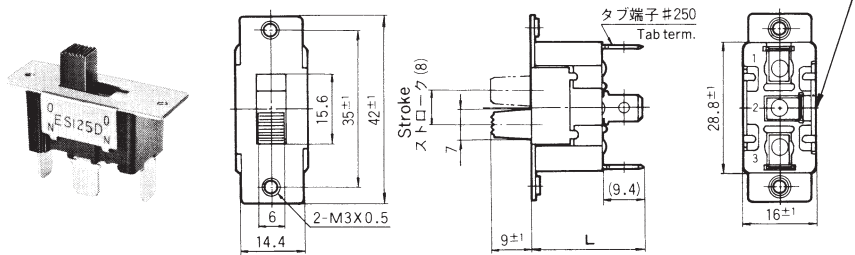


ES125 単極/1-pole

スイッチ特性「A」タイプは、(2)番端子がありません。
Switching function 「A」 type is without terminal number (2).



仕様/Specifications

端子番号は、ボックスに表示してあります。
Terminal number shown on box.

定格 Rating	初期接触抵抗 Initial contact resistance	耐電圧 Dielectric strength	絶縁抵抗 Insulation resistance	電気的寿命 Electrical life
ES125A■-Z AC125V 25A AC250V 25A	20mΩ Max. (DC2~4V 100mA)	AC1500V 1分間/minute	100MΩ Min. (DC500V)	20,000 cycles
ES125D■-Z				
ES125E■-Z AC125V 25A AC250V 12A				

L寸法/Dimension L

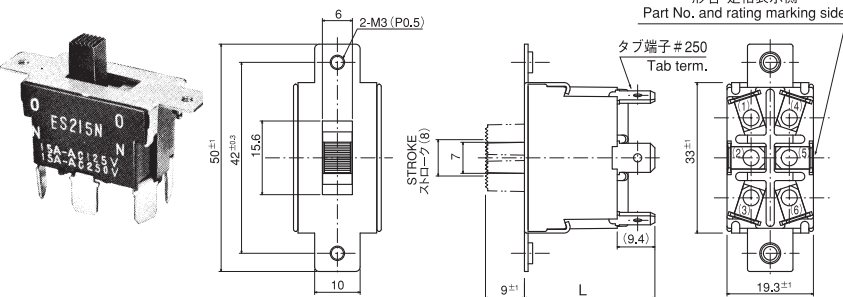
形名 Part No.	端子形状 Terminal styles	タブ端子 Tab	ねじ端子 Screw	はんだ端子 Solder
ES125A■-Z	■	25.2±1	26.4±1	22.3±1
ES125D■-Z				
ES125E■-Z	■	25.7±1	—	22.7±1

形名 Part No.	スイッチ特性 Switching function		
	形名表示側から見て Viewed from part No. marking side		
ES125A■-Z	OFF	—	ON
接続端子 Connecting terminals	—	—	1-3
ES125D■-Z	ON	—	ON
ES125E■-Z	ON	OFF	ON
接続端子 Connecting terminals	2-1	—	2-3

■印の形名確認は、368ページの品種一覧表をご参照ください。
■: See page 368.

ES215 2極/2-poles

スイッチ特性「K」タイプは、(2), (5)番端子がありません。
Switching function 「K」 type is without terminal number (2), (5).



仕様/Specifications

端子番号は、ボックスに表示してあります。
Terminal number shown on box.

定格 Rating	初期接触抵抗 Initial contact resistance	耐電圧 Dielectric strength	絶縁抵抗 Insulation resistance	電気的寿命 Electrical life
ES215K■-Z AC125V 15A AC250V 15A	20mΩ Max. (DC2~4V 100mA)	AC1500V 1分間/minute	100MΩ Min. (DC500V)	20,000 cycles
ES215N■-Z				
ES215P■-Z AC125V 15A AC250V 7A				

L寸法/Dimension L

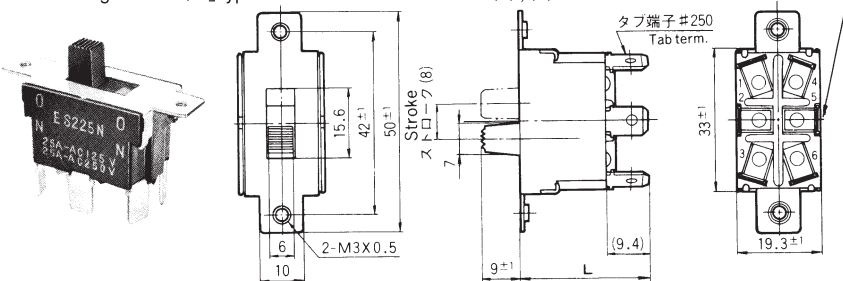
形名 Part No.	端子形状 Terminal styles	タブ端子 Tab	ねじ端子 Screw	はんだ端子 Solder
ES215K■-Z	■	—	—	—
ES215N■-Z		29.3±1	27.1±1	26.4±1
ES215P■-Z	■	—	—	—

形名 Part No.	スイッチ特性 Switching function		
	形名表示側から見て Viewed from part No. marking side		
ES215K■-Z	OFF	—	ON
接続端子 Connecting terminals	—	—	1-3 4-6
ES215N■-Z	ON	—	ON
ES215P■-Z	ON	OFF	ON
接続端子 Connecting terminals	2-1 5-4	—	2-3 5-6

■印の形名確認は、368ページの品種一覧表をご参照ください。
■: See page 368.

ES225 2極/2-poles

スイッチ特性「K」タイプは、(2), (5)番端子がありません。
Switching function 「K」 type is without terminal number (2), (5).



仕様/Specifications

端子番号は、ボックスに表示してあります。
Terminal number shown on box.

定格 Rating	初期接触抵抗 Initial contact resistance	耐電圧 Dielectric strength	絶縁抵抗 Insulation resistance	電気的寿命 Electrical life
ES225K■-Z AC125V 25A AC250V 25A	20mΩ Max. (DC2~4V 100mA)	AC1500V 1分間/minute	100MΩ Min. (DC500V)	20,000 cycles
ES225N■-Z				
ES225P■-Z AC125V 25A AC250V 12A				

L寸法/Dimension L

形名 Part No.	端子形状 Terminal styles	タブ端子 Tab	ねじ端子 Screw	はんだ端子 Solder
ES225K■-Z	■	—	—	26.4±1
ES225N■-Z		29.3±1	30.6±1	—
ES225P■-Z	■	—	—	—

形名 Part No.	スイッチ特性 Switching function		
	形名表示側から見て Viewed from part No. marking side		
ES225K■-Z	OFF	—	ON
接続端子 Connecting terminals	—	—	1-3 4-6
ES225N■-Z	ON	—	ON
ES225P■-Z	ON	OFF	ON
接続端子 Connecting terminals	2-1 5-4	—	2-3 5-6

■印の形名確認は、368ページの品種一覧表をご参照ください。
■: See page 368.

■には端子形状番号「なし」「10」「12」が入ります。
/Terminal Style No. 「None」「10」or「12」to be indicated.

●はんだ付け仕様、洗浄仕様は、363ページをご参照下さい。
See the specifications of Soldering and Flux Cleaning on page 363.

規格認定品一覧表

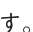
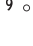
Table of UL and Listed

■電気用品安全法取得一覧表/Electrical Appliance and Material Safety Law listed products

分類 Classification	形名 Part No.	用途 Applications			掲載ページ page
		機器用 For appliances		電子機器用 For electronic appliances	
		AC125V	AC250V		
スライドスイッチ Slide switches	ES125A10-Z	25A	25A	●	366
	ES125D10-Z	25A	25A	●	366

■UL・CSA規格認定品/UL and CSA Listed

分類 Classification	形名 Part No.		掲載ページ page	形名 Part no.		掲載ページ page
スライドスイッチ Slide switches	ASE1D-2M-10-Z	●	353	ASE1D-5M-10-Z	●	353
	ASE1E-2M-10-Z	●	353	ASE1E-5M-10-Z	●	353
	ASE2D-2M-10-Z	●	353	ASE2D-5M-10-Z	●	353
	ASE2E-2M-10-Z	●	353	ASE2E-5M-10-Z	●	353
	ASE2N-2M-10-Z	●	353	ASE2N-5M-10-Z	●	353
	ASE2P-2M-10-Z	●	353	ASE2P-5M-10-Z	●	353
	S-1-Z	●	363	ASE1D-6M-10-Z	●	353
	S-2-Z	●	363	ASE1E-6M-10-Z	●	353
	S-3-Z	●	363	ASE2D-6M-10-Z	●	353
	S-4-Z	●	363	ASE2E-6M-10-Z	●	353
	SS210K-Z	●	364	ASE2N-6M-10-Z	●	353
	8SS1011-Z	●	360	ASE2P-6M-10-Z	●	353
	8SS1012-Z	●	360	8SS2011-Z	●	360
	8SS1021-Z	●	360	8SS2012-Z	●	360
	8SS1022-Z	●	360	8SS2021-Z	●	360
				8SS2022-Z	●	360

●印は  規格または  規格認定品です。

● : UL File No. E43275 FUJISOKU
CSA File No. LR38341 FUJISOKU

注) 海外規格 (UL, CSA) 付製品については、頁422をご参照下さい。金額が加算されます。

■品種一覧表/Table of Part Numbers

シリーズ名 Series	スイッチ特性 Switching function	タブ端子/TAB terminals		ねじ端子/Screw terminals		はんだ端子/Solder terminals	
		1-pole	2-poles	1-pole	2-poles	1-pole	2-poles
HSS	ON - OFF	★ HSS112A	★ HSS208K	—	—	★ HSS112A12	—
	ON - ON	★ HSS112D	★ HSS208N	—	—	★ HSS112D12	★ HSS208N12
ES (15A用)	OFF - ON	★ ES115A-Z	☆ ES215K-Z	—	—	★ ES115A12-Z	★ ES215K12-Z
	ON - ON	★ ES115D-Z	ES215N-Z	—	★ ES215N10-Z	★ ES115D12-Z	★ ES215N12-Z
	ON-OFF-ON	★ ES115E-Z	★ ES215P-Z	—	—	★ ES115E12-Z	★ ES215P12-Z
ES (25A用)	OFF - ON	★ ES125A-Z	—	★ ES125A10-Z	—	★ ES125A12-Z	★ ES225K12-Z
	ON - ON	★ ES125D-Z	★ ES225N-Z	★ ES125D10-Z	★ ES225N10-Z	★ ES125D12-Z	★ ES225N12-Z
	ON-OFF-ON	★ ES125E-Z	★ ES225P-Z	—	—	★ ES125E12-Z	—

☆ (白星) は、準標準品です。 ★ (黒星) は、受注生産品です。

☆ : Semi-standard products. ★ : Made to order products.