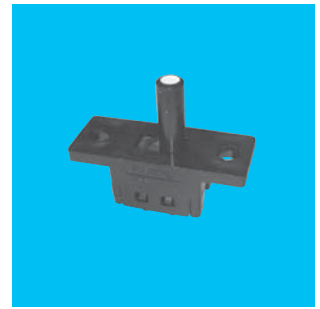


HSS

小形スライドスイッチ Miniature Slide Switches

RoHS対応品

RoHS
Compliance



■形名の説明/Part Numbering

HSS 1 12 A 12

シリーズ記号 ● Series code 電流量 ● Current スイッチ特性 ● Switching function 端子形状 ● Terminal style

極数 ● Number of poles

1	単極 1 pole
2	2極 2 poles

単極 1 pole	2極 2 poles	スイッチ特性 Switching function
A	K	ON — OFF
D	N	ON — ON

なし None	タブ端子#187 Tab terminal
12	はんだ端子 Solder terminal

■端子形状/Terminal style

単極/Single pole		2極/Double poles	
タブ端子#187 Tab term.#187	はんだ端子 Solder term.	タブ端子#187 Tab term.#187	はんだ端子 Solder term.

■パネル抜孔図

Panel Cut-Out Dimension

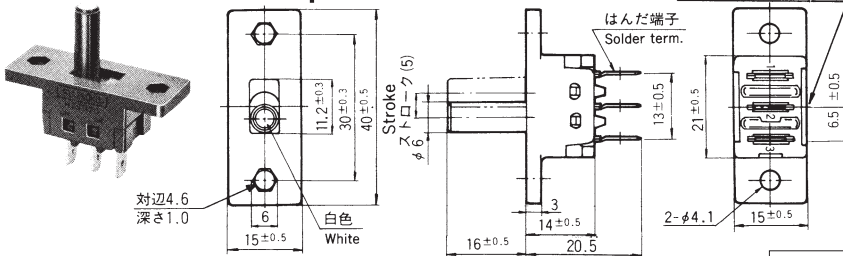


■品種一覧表

Table of Part Numbers → Page 368.

HSS112

単極/1 pole



■仕様/Specifications

端子番号は、ボックスに表示してあります。
Terminal number shown on box.

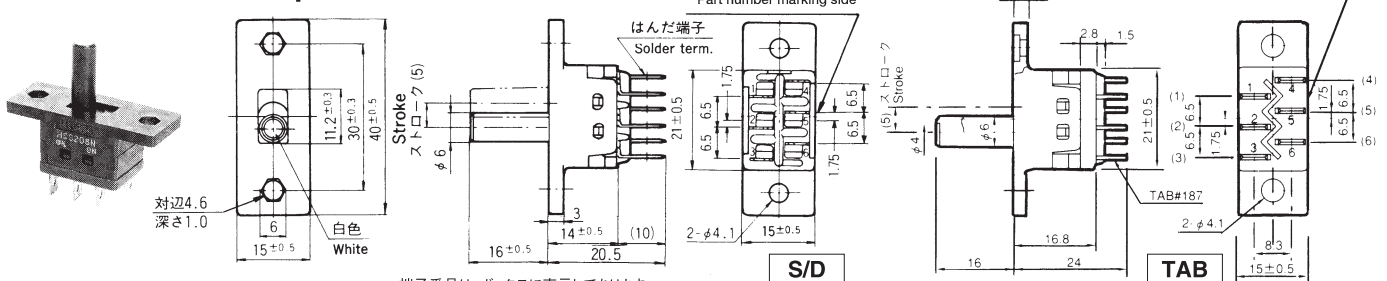
定格 Rating	初期接触抵抗 Initial contact resistance	耐電圧 Dielectric strength	絶縁抵抗 Insulation resistance	電氣的寿命 Electrical life	
HSS112A HSS112D	AC125V 12A Max. AC250V 6A Max. AC-DC 6V 1mA Min.	100mΩ Max. (DC2~4V 1A)	AC1500V 1 minute	100M Ω Min. (DC500V)	15,000 cycles

L寸法/Dimension L

形名 Part No.	端子形状 Terminal style	タブ端子 Tab	はんだ端子 Solder
HSS112A	■	24	20.5
HSS112D	■	24	20.5

HSS208

2極/2 pole



■仕様/Specifications

端子番号は、ボックスに表示してあります。
Terminal number shown on box.

定格 Rating	初期接触抵抗 Initial contact resistance	耐電圧 Dielectric strength	絶縁抵抗 Insulation resistance	電氣的寿命 Electrical life	
HSS208K HSS208N	AC125V 8A Max. AC250V 5A Max. AC-DC 6V 1mA Min.	100mΩ Max. (DC2~4V 1A)	AC1500V 1 minute	100M Ω Min. (DC500V)	15,000 cycles

形名 Part No.	スイッチ特性 Switching function	形名表示側から見て Viewed from part No. marking side	
HSS112A	ON	ON	OFF
接続端子 Connecting terminals	2-1	—	—
HSS112D	ON	ON	ON
接続端子 Connecting terminals	2-1	2-1	2-3

形名 Part No.	スイッチ特性 Switching function	形名表示側から見て Viewed from part No. marking side	
HSS208K	ON	ON	OFF
接続端子 Connecting terminals	2-1	—	—
HSS208N	ON	ON	ON
接続端子 Connecting terminals	2-1	2-1	2-3
		5-4	5-6

■印の形名確認は、368ページの品種一覧表をご参照ください。

■ : See page 368.

●はんだ付け仕様、洗浄仕様は、363ページをご参照下さい。
See the Specifications of Soldering and Flux Cleaning on page 363.